

# PROVINCE DE LIEGE

## Commune de Liège

**Objet:** Décret Voirie - Plan d'alignement

**Situation:** Rue des Anglais  
4000 Liège

**Cadastre:** Liège - 18ème division - section F  
n°86k, 128b, 130l, 130m, 130p, 130r,  
131h, 132b, 133m, 133p et 134z

**Demandeur:**

- M. Pierre GUERIN  
Rue des Anglais, n°34  
4000 Liège

**Géomètre expert:**

- Frédéric MICHEL - Géomètre Expert  
assermenté par le tribunal de 1ère instance de Liège, inscrit  
au tableau des titulaires sous le n° GEO/05/0920.  
rue des Combattants, n°65 - 4051 Vaux-sous-Chèvremont  
Tel/fax: 04.229.39.69 - @: frederic@geometremichel.be

**Dossier n°:** 240311

**Divers:**

\* Coordonnées locales

**Echelles:**

- 1/200  
- 1/2500

**Modifications:**

Levé le 30.03.2024	dressé le: - 03.04.2024
1 -	-
2 -	-
3 -	-
4 -	-



Points de limite et de repère				
Nature du pnt	ID	Matérialisation	X	Y
Station	9000	Clou	169.934	107.898
Station	9001	Clou	117.915	100.000
Station	9002	Clou	77.837	100.603
Pnt de limite	L1	Nu du mur	101.647	111.233
Pnt de limite	L2	Point non matérialisé	123.393	110.998
Pnt de limite	L3	Coin du mur	123.218	114.152
Pnt de limite	L4	Coin du mur	127.128	113.341
Pnt de limite	L5	Nu du mur	134.278	111.380
Pnt de limite	L6	Nu du mur	135.921	110.862
Pnt de limite	L7	Coin du mur	141.434	109.125
Pnt de limite	L8	Coin du mur	145.932	108.556
Pnt de limite	L9	Point non matérialisé	146.086	110.753
Pnt de limite	L10	Nu du mur	165.203	110.546
Nouvelle limite	N1	Point non matérialisé	141.575	109.585
Nouvelle limite	N2	Point non matérialisé	146.000	109.534

Légende	
Code	Symbole
Alignement de voirie	
Alignement général	
Alignement général à modifier	
Alignement général projeté	
Limite présumée	

Le présent plan a été soumis à l'enquête publique du ..... au .....

PAR LE COLLEGE:

Pour le Directeur général L'Échevin du Développement territorial délégué,  
Le Directeur délégué,

Renaud KINET-POLEUR

Maggy YERNA

Le Conseil communal prend connaissance des résultats de l'enquête publique, de l'avis du Collège provincial et arrête définitivement le plan d'alignement en séance du .....

PAR LE CONSEIL:

Le Directeur général, Le Bourgmestre,

Philippe ROUSSELLE

Willy DEMEYER

Pour ampliation

PAR LE COLLEGE:

Pour le Directeur général Pour le Bourgmestre  
Le Directeur délégué, L'Échevin délégué,

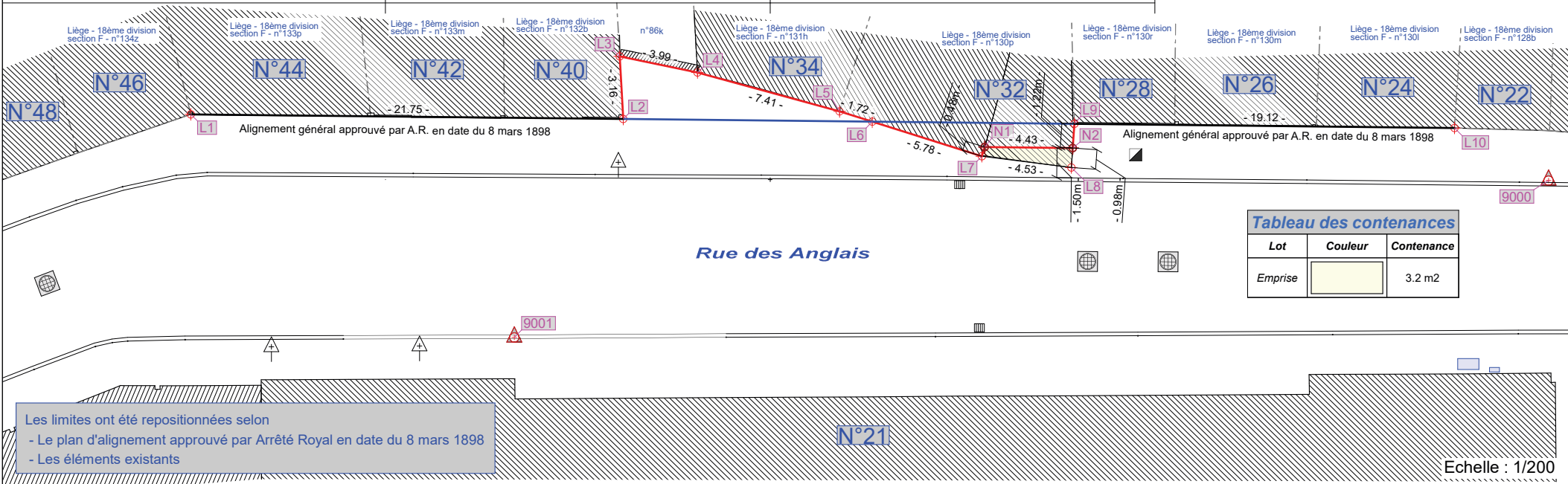


Tableau des contenances		
Lot	Couleur	Contenance
Emprise		3.2 m2

Les limites ont été repositionnées selon  
- Le plan d'alignement approuvé par Arrêté Royal en date du 8 mars 1898  
- Les éléments existants

Echelle : 1/200