






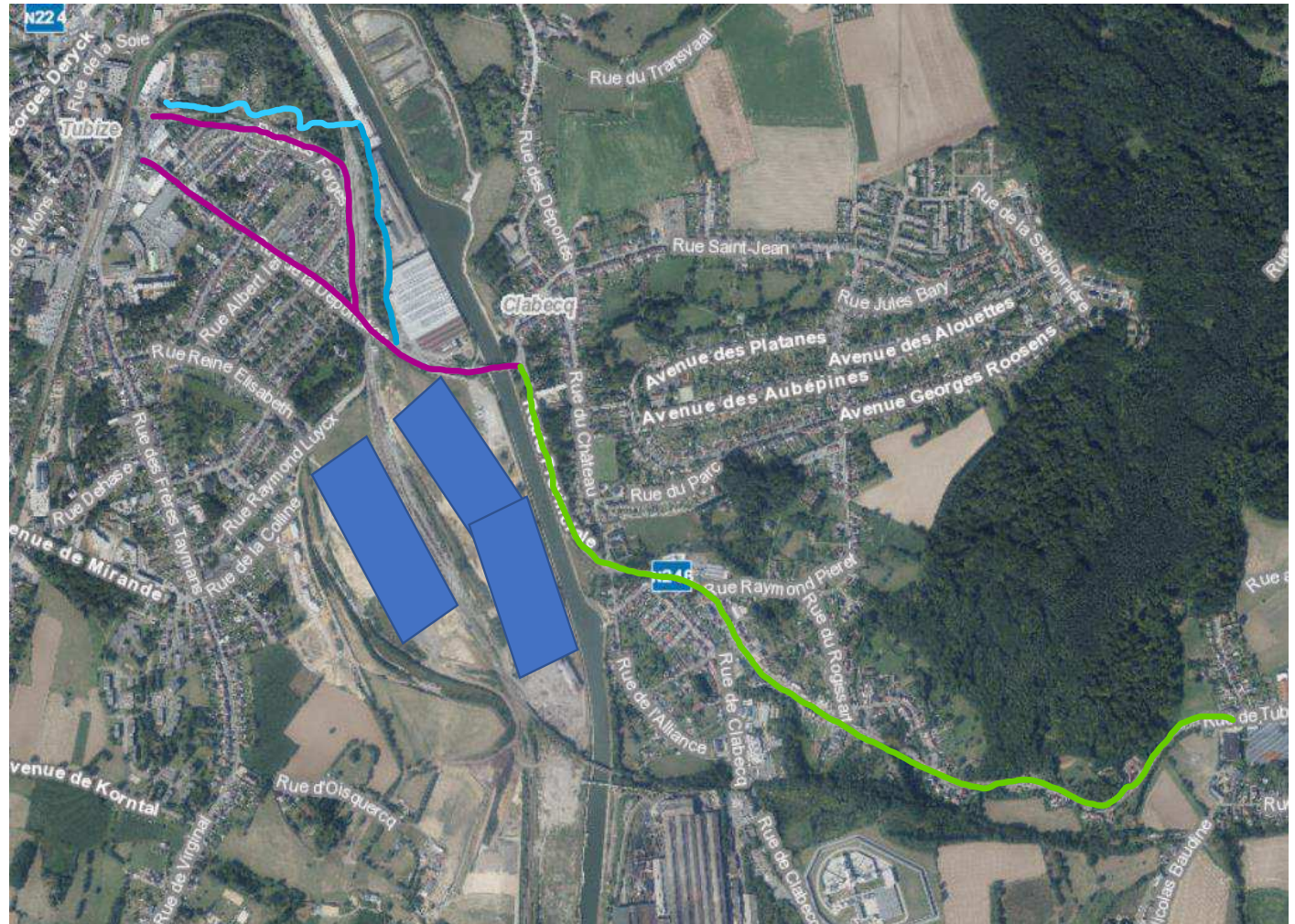






## Connexion Tubize vers Clabecq et Braine le Château

-  Projet soumis à la présente candidature
-  Voirie de desserte d'entreprise qui sera aménagée pour les vélos
-  Bande cyclable suggérée
-  Piste cyclable propre, connexion vers Braine-le-Château
-  projet de réaménagement de DUFERCO en cours, création de logements et de commerces



## Cyclo-piéton



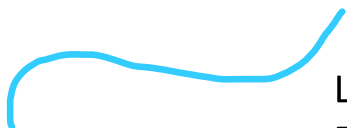
Leburton – Stimbart  
**Réalisé**



Tubize – Rebecq  
**En cours** (attribution)



Coeurcq - Stéhoux  
**Programmé** (2023)



Les Forges  
**Proposé à candidature**

