

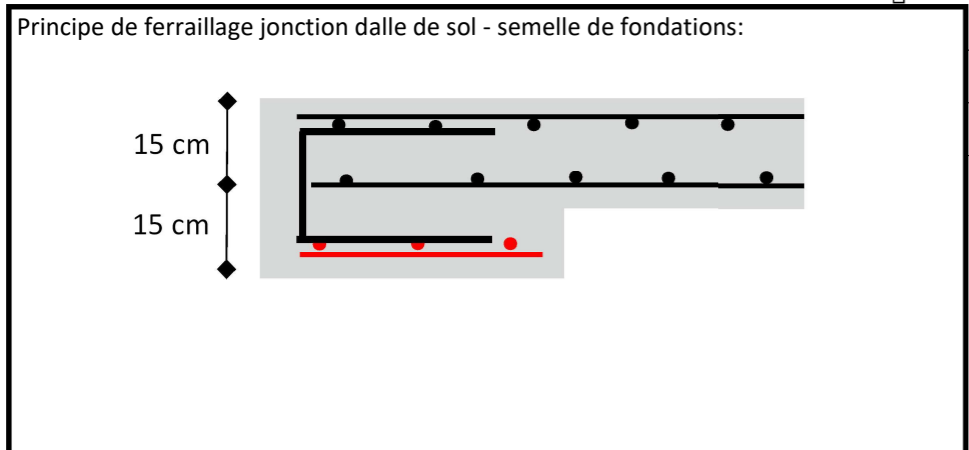
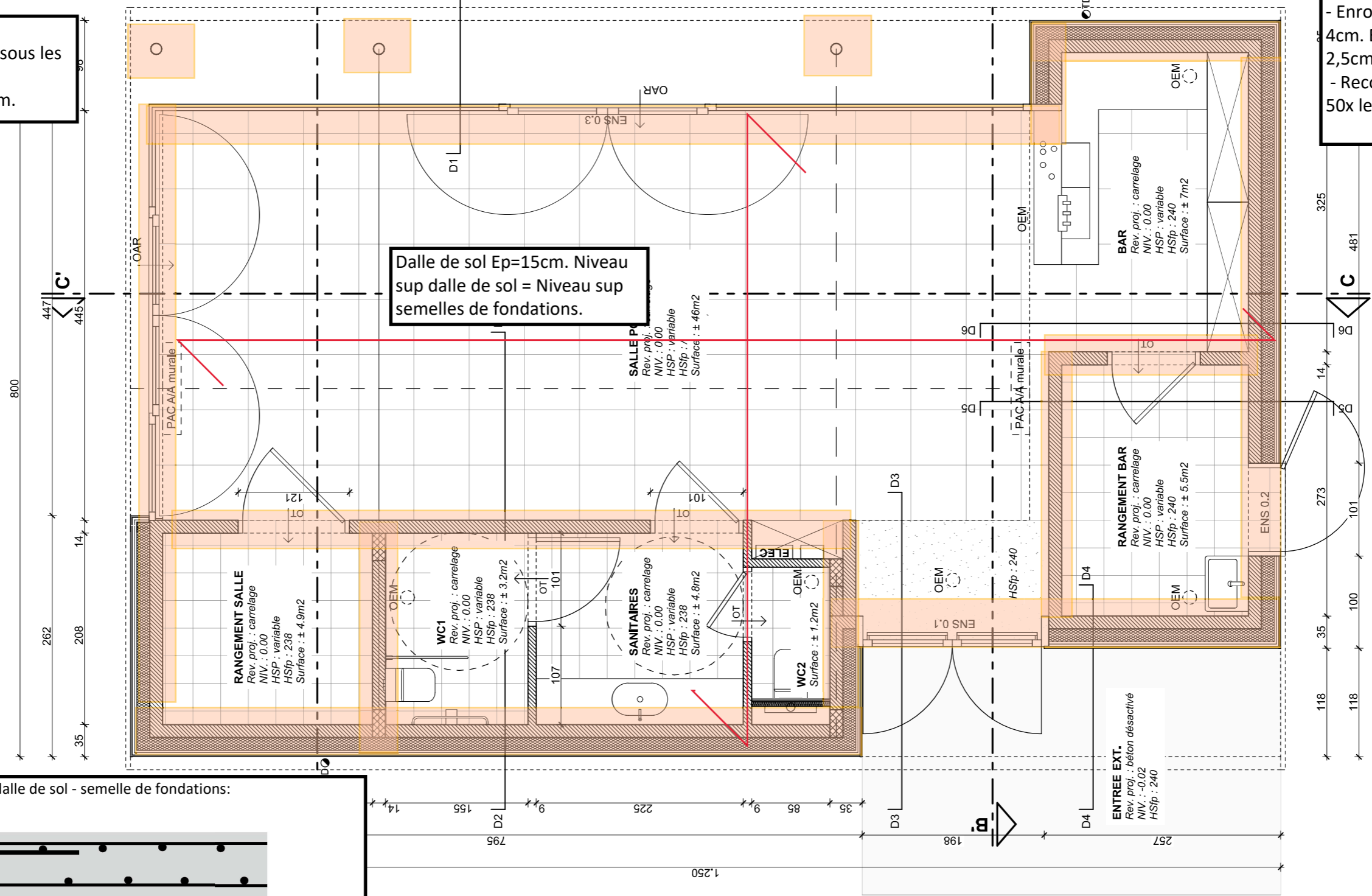
# Plans de stabilité de soumission - Bâtiment communautaire à Waremme - Fondations

26/11/2025  
245205  
1/2 - MD

Remarques générales pour les fondations:  
 - Semelles de fondations ont une assise sous le terrain naturel sur sol stable et homogène. Le niveau d'assise exact sera déterminé lors des terrassements. Ferrailage : TS 150x8 en inf et en sup avec des épingles en U de fermeture (diam 8/15cm - 40x22x40cm). Toutes les semelles périphériques seront mise hors gel avec une bêche en béton maigre.  
 - Dalle de sol : Ep=15cm. Niveau supérieur correspond au niveau supérieur des semelles de fondations.  
 Ferrailage dalle de sol : TS 150x8mm en inf et en sup.  
 - Toute poche de mauvais sol localisée sous les fondations sera remplacée par du béton maigre ou du sable stabilisé compacté par couches de 20 cm au maximum.  
 - Pression admissible sur sol : 1.0 kg/cm<sup>2</sup> (hypothèse à confirmer visuellement lors des terrassements)

Dimensions des fondations:  
 - Semelles 55x30cm centrées sous les murs;  
 - Plots ponctuels : 60x60x30cm.

Matériaux :  
 - Béton : C30/37 EE3  
 - Armatures : BE500S  
 - Béton maigre : C16/20  
 - Enrobage inférieur et latéral : 4cm. Enrobage supérieur : 2,5cm  
 - Recouvrement armatures : 50x le diamètre.



Colonnes métalliques (x3):  
TC 114,3x5mm remplie de  
béton pour atteindre R30

P1.1 - Poutre inférieure en LC  
14x40cm. A fixer sur le cadre en béton  
à droite, sur fermes de toiture F1 et F2  
et sur P1.4.

Cadre en béton à  
intégrer dans la  
maçonnerie. Colonnes  
14x30cm à chaque  
extrémité + poutre BA  
supérieure 14x30cm.

Matériaux :  
- Béton : C30/37  
- Armatures : BE500S  
- Acier S235  
- Bois : C24  
- LC : gl24h  
- Maçonnerie : Blocs béton  
lourds (fb = 10 MPa) -  
mortier M10 + murs tous  
les deux tas - épaisseurs voir  
en plan

Pannes en bois C24 - 8x23cm  
avec un entraxe de 60cm.  
Le lattage et l

F1 - Ferme de  
toiture composée  
de LC à section  
variable. En pied de  
toiture : 14x40cm,  
en haut 14x95cm.

F2 - Ferme de  
toiture composée  
de LC à section  
variable. En pied de  
toiture : 14x40cm,  
en haut 14x95cm.

P1.4 - PBA 14x40cm  
Appui avant : 30cm  
sur maçonnerie

P1.2 - PBA 14x40cm

LG d'appui =  
301cm

P1.3 - PBA 14x40cm

Cadre en béton à  
intégrer dans la  
maçonnerie. Colonnes  
14x30cm à chaque  
extrémité + poutre BA  
supérieure 14x30cm.  
Attention, une liaison  
sera réalisée  
ponctuellement entre la  
poutre BA P1.3 et la  
colonne en béton côté  
façade.

Cadre en béton à  
intégrer dans la  
maçonnerie. Colonnes  
14x30cm à chaque  
extrémité + poutre BA  
supérieure 14x30cm.  
Attention, une liaison  
sera réalisée  
ponctuellement entre la  
poutre BA P1.3 et la  
colonne en béton côté  
façade.

